

Kinderaugen
Sehen – ein Leben lang

KINDERAugEN SEHEN ANDERS



Kinder sehen die Welt mit ihren Augen. Verschwommene Bilder; fehlende Tiefe oder streuendes Licht empfinden sie als normal, denn Kinder können nicht vergleichen. Gute Augen sind jedoch wichtig, sie sind ein wesentlicher Baustein für die geistige Entwicklung. Ein schlechtes Sehvermögen kann diese erheblich verzögern. Darum ist es entscheidend, Fehlsichtigkeit bei Kindern so früh wie möglich zu erkennen. Häufig fällt dies selbst aufmerksamen Eltern schwer: Die Zahlen sprechen für sich: Nur 5% aller kindlichen Sehfehler werden rechtzeitig behandelt. Dabei stehen der Medizin heute verschiedene Diagnose- und Therapiearten zur Verfügung, die eine Früherkennung in jedem Alter möglich machen. Eine Behandlung in den ersten Lebensmonaten eines Babys hat die höchste Erfolgsaussicht bei vergleichsweise geringem Aufwand.



UNSER KNOW-HOW FÜR IHR KIND

Ein qualifiziertes Ärzteteam der Augenklinik Dardenne ist auf die Diagnose und Behandlung von Kinderaugen spezialisiert. Einen besonderen Schwerpunkt bilden die Korrektur von Fehlsichtigkeiten, Schieloperationen und Eingriffe bei schwerwiegenden Erkrankungen wie dem Grünen oder Grauen Star. In diesen Bereichen kooperieren wir mit Prof. Dr. med. Alina Zubcova-Iwantscheff aus Frankfurt. Die international anerkannte Expertin auf dem Gebiet der Kinder-Augenheilkunde führt regelmäßig Sprechstunden und Operationen in der Augenklinik Dardenne durch.



ZUSAMMENARBEIT MIT DEN ELTERN

Neben den Voruntersuchungen stehen Gespräche mit den Eltern im Vordergrund. Oft geben schon Informationen über kleine Auffälligkeiten Hinweise auf eine Fehlsichtigkeit oder Erkrankung.

ENTWICKLUNG

Gutes Sehen ist eine wichtige Voraussetzung für die Entwicklung des Kindes. Untersuchungen haben gezeigt, dass sich das Gehirn nur im Wechselspiel mit der Umwelt voll entfalten kann. Die Sinnesfunktionen werden jedoch schwerwiegend beeinträchtigt, wenn sie im frühen Kindesalter zwischen 0 und 7 Jahren nicht gleichmäßig gefördert werden. Sieht ein Auge schlecht, wird es immer weniger am Sehvorgang beteiligt, weil das Gehirn das gut sehende Auge bevorzugt. Die ständige Unterdrückung führt dazu, dass das Sehvermögen des schwachen Auges immer schlechter wird. In schwerwiegenden Fällen geht das räumliche Sehen verloren.



DIE RICHTIGE VORSORGE

Die Sehschärfe bei Kindern wird erst ab der Vorsorgeuntersuchung U8 vom Kinderarzt geprüft. Mit dem 4. Lebensjahr ist dies jedoch häufig zu spät. Empfohlen wird, Kinder bis zur Vollendung des 2. Lebensjahres einem Augenarzt vorzustellen. Gibt es in der Familie schwerwiegende Augenerkrankungen oder Sehfehler, sollte umgehend ein Augenarzt konsultiert werden.

AUFFÄLLIGKEITEN

- Häufiges Zukneifen der Augen
- Konzentrationsprobleme
- Keine Blickaufnahme
- Reiben der Augen
- Rötung der Augen
- Auffälliges Stolpern
- Wiederholte Augenentzündungen
- Doppelbilder
- Kopfschmerzen
- Hohe Lichtempfindlichkeit

STATISTIK

- Fast jedes 3. Kind im Kindergartenalter hat einen Sehfehler
- Nur 5% aller kindlichen Sehfehler werden rechtzeitig erkannt
- Schielen tritt bei ca. 5-7% der Bevölkerung auf

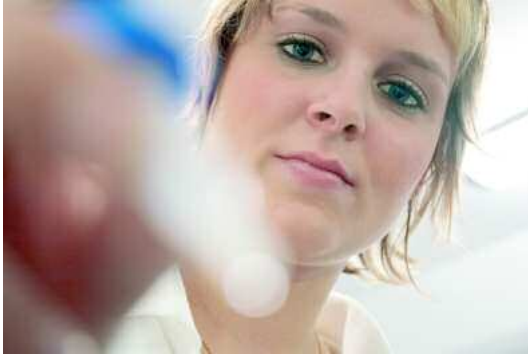
IHR TEAM



Dr. med. Claudia M. Dardenne, Chefarztin / Dr. med. Raimund M. Remmel, Chefarzt
Prof. Dr. med. Alina Zubcov-Iwantschew, Augenärztin, und 2. Vorsitzende des Vereins
Augenstern e. V. (www.augenstern-ev.de), Frankfurt am Main
Dr. med. Waltraud Große, Anästhesistin

ENTWICKLUNG DES SEHSINNS

- Mit 3 Monaten Fixieren von Gegenständen
- Mit 3 Monaten Kontrastempfinden
- Mit 4 Monaten Flexibles Fixieren
- Mit 6 Monaten Räumliches Sehen
- Mit 7 Jahren Volles Farbsehen
- Mit 7 Jahren Volles Sehvermögen



AUGEN- ERKRANKUNGEN BEI KINDERN

- Hohe Kurzsichtigkeit (Myopie)
- Hohe Weitsichtigkeit (Hyperopie)
- Hornhautverkrümmung (Astigmatismus)
- Anisometropie
- Schielen (Strabismus)
- Grüner Star (Glaukom) und Grauer Star (Katarakt)
- Hängendes Lid (Ptosis)
- Schwachsichtigkeit

FOLGEN UNERKANNTER AUGENFEHLER

MEDIZINISCH

- Lebenslange Schwachsichtigkeit
- Eingeschränktes oder Fehlendes räumliches Sehen
- Erblindung (bei schweren organischen Erkrankungen)

SOZIAL

- Verzögerungen in der Entwicklung des Kindes
- Lernaufschübe in der Schule
- Großes Risiko im Straßenverkehr
- Einschränkungen bei der späteren Berufswahl

ANFAHRT



VON DER BONNER INNENSTADT UND DEN RHEINBRÜCKEN

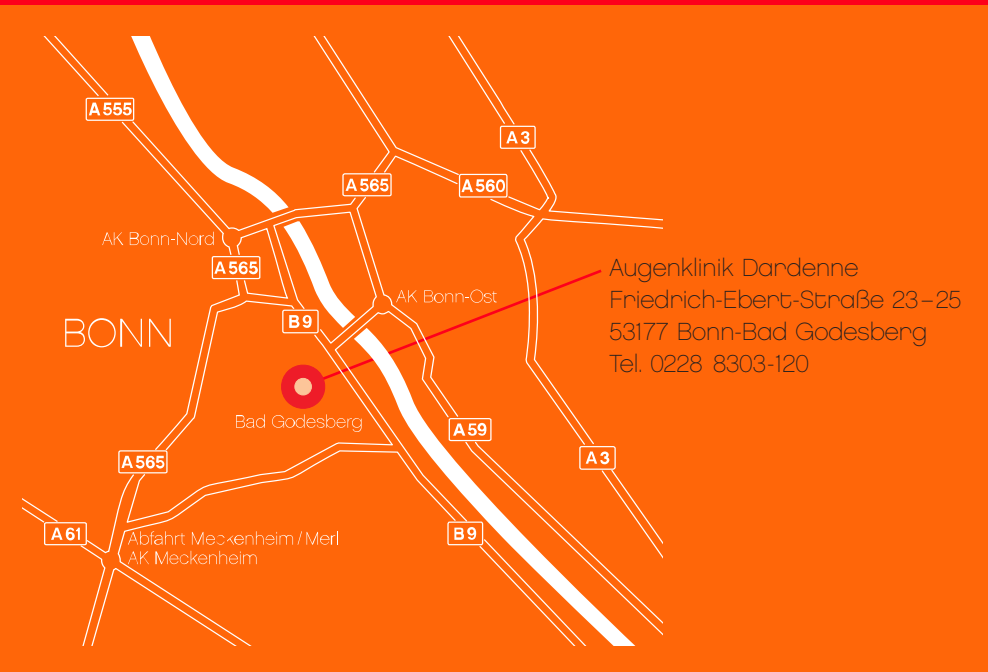
B9 in Richtung Koblenz, im Tunnel Ausfahrt Heiderhof/Muffendorf, scharf rechts, 2. Straße links in die Friedrich-Ebert-Straße.

VON NORDEN (DÜSSELDORF, KÖLN, FLUGHAFEN KÖLN / BONN)

A59 in Richtung Bonn/Flughafen Köln Bonn, Ausfahrt Bad Godesberg, auf die A562 (Konrad-Adenauer-Brücke), von der Abfahrt rechts auf die B9 in Richtung Bonn-Bad Godesberg (weiter siehe oben).

VON DER A61

Abfahrt Meckenheim/Merl in Richtung Bonn-Bad Godesberg. Dort rechts in die Brunnenallee, dann immer der Beschilderung zur Stadthalle folgen.





© Dardenne

KONTAKT

Wünschen Sie weitere Informationen?
Wir helfen Ihnen gerne weiter:

Augenklinik Dardenne Friedrich-Ebert-Straße 23-25 53177 Bonn-Bad Godesberg
Tel. 0228 8303-120 Fax 0228 8303-129 Mail: klinik@dardenne.de www.dardenne.de